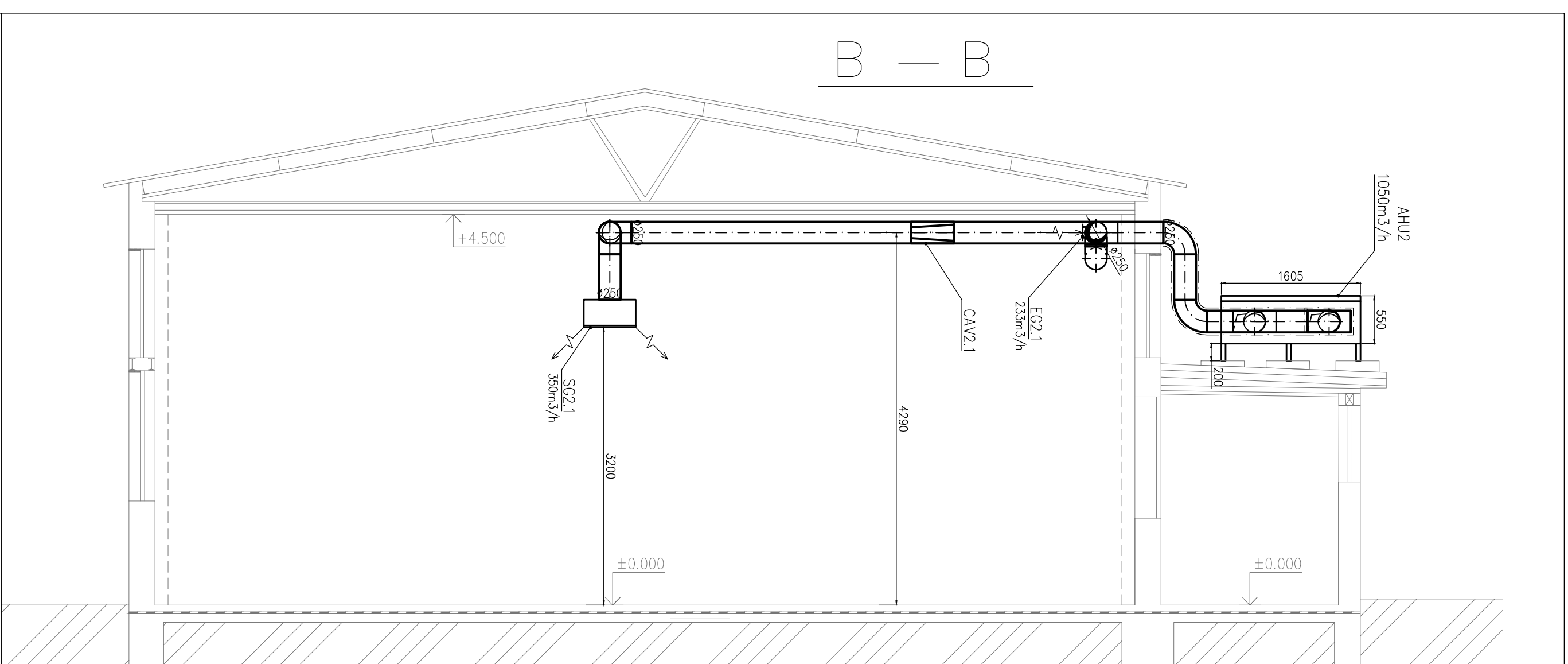
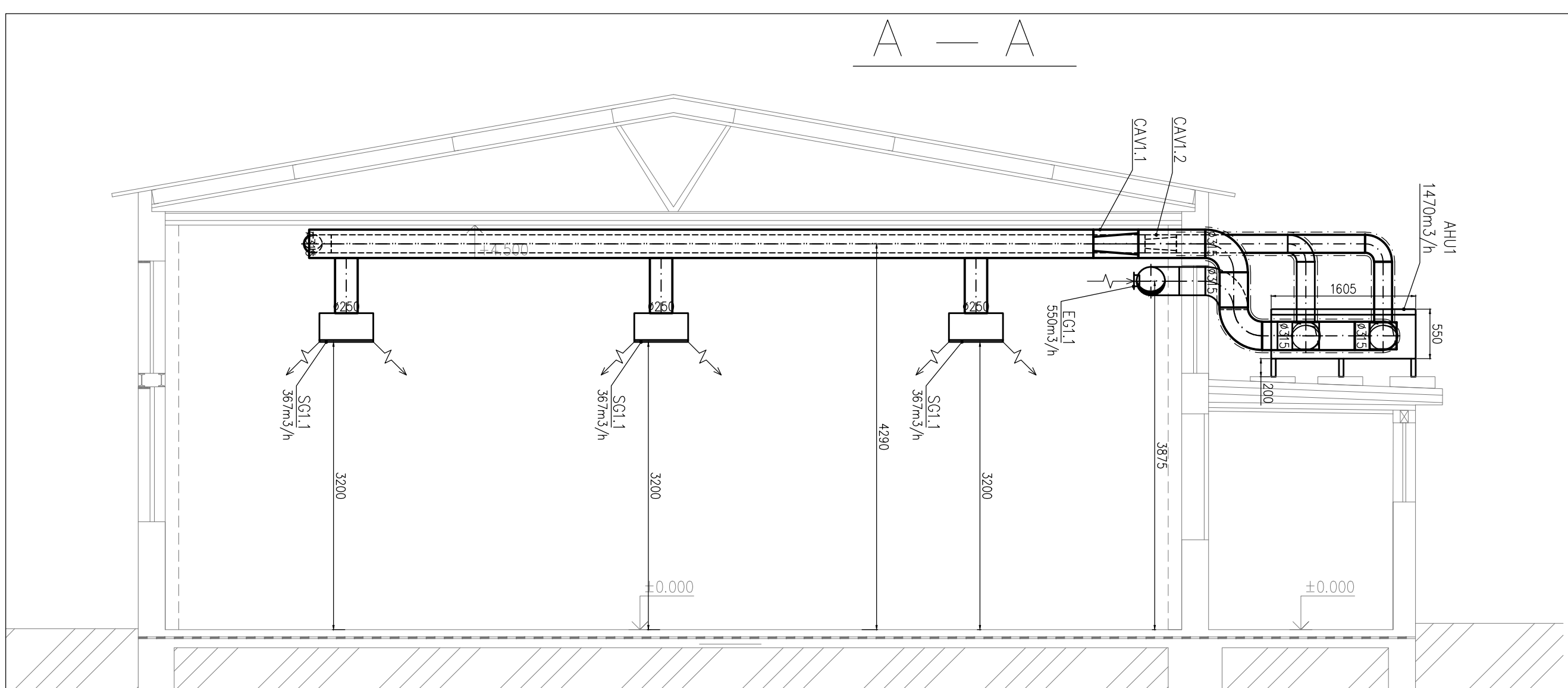


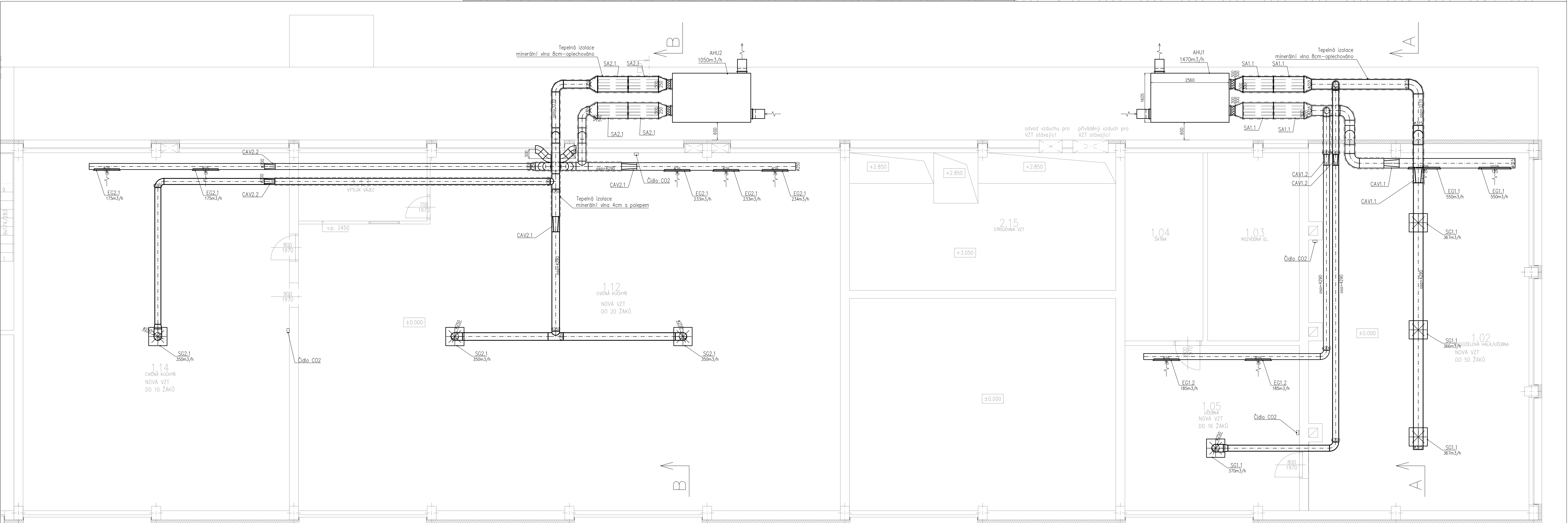
Legenda:

- Anemostat čtyřhranný potrubí
- Flexo potrubí
- Regulator průtoku kruhový
- Hranaté potrubí
- Hranaté potrubí – tepelné izolováno
- Spira–kruhové potrubí
- Kruhové potrubí – tepelné izolováno
- Tlumič náhla kulový
- EG – odvodní výústka



Tabulka místností	
	Plocha [m <sup>2</sup> ]
1.01 CHODBA	27,06
1.02 VÝROČELOVÁ HALA/VÝČERNA	83,25
1.03 ROZVODNÁ EL.	16,4
1.04 SÁLNA	15,68
1.05 VÝČERNA	30,73
1.06 CHODBA	96,35
1.07 KABINET	6,69
1.08 SKLAD	10,22
1.09 CHODBA	6,52
1.10 KABINET	11,7
1.11 VÝČERNA KUCHYŇ	69,33
1.12 VÝČERNA KUCHYŇ	196,82
1.13 VÝTLUK VAJEC	9,37
1.14 VÝČERNA KUCHYŇ	100,74
1.15 SKLAD	3,01
1.16 CHODBA	22,46
1.17 CHEM.LABORATOR(BEZ VÝUŽ.)	50,22
1.18 SKLAD	6
1.19 SKLAD	2,86
1.20 SKLAD	18,03
1.21 CHLÁZENÍ	7,29
1.22 CHODBA	13,84
1.23 CHODBA	9,04
1.24 UMÝVÁRNA	7,79
1.25 WC PŘEDSÍN	2,28
1.26 SKLAD	11,31
1.27 WC	0,96
1.28 WC	0,47
1.29 WC	1,05
1.30 WC	0,56
1.31 UMÝVÁRNA	11,97
1.32 SÁLNA	18,57
1.33 SKLAD	6,08
Celková plocha [m <sup>2</sup> ]: 870,67	

Tabulka místností	
	Plocha [m <sup>2</sup> ]
1.01 CHODBA	25,88
1.02 KABINET	24,33
1.03 POKLADNA	10,56
1.04 SKLAD	4,83
1.05 WC PŘEDSÍN	4,32
1.06 WC	1,22
1.07 WC PŘEDSÍN	4,32
1.08 WC	1,19
1.09 KOPRNA	5,67
1.10 SEKRETIÁRIAT	11,5
1.11 ROZVODNÁ VZT	19,15
Celková plocha [m <sup>2</sup> ]: 130,97	



Investor: Střední odborná učiliště potravinářské, Jilové u Prahy  
Bořislavova 220, 254 01 Jilové u Prahy  
IČ: 1482015

Generální projektant: Design 4 - projekty staveb, s.r.o.  
sídlo společnosti: Satalická 1383, 460 01 Liberec  
korespondenční adresa : provozovna: Trávníce 902, 511 01 Turnov

Projektant části PD: TZB-KEJMAR  
sídlo společnosti: Mládežská 417, 109 00, Praha 10

Místo stavby: Hučká 3375, parc. č. 1879, k.ú. Křeslo

Kraj: Středočeský

Stupeň dokumentace: Dokumentace pro stavební povolení a provedení stavby - DSP + DPS

HVP: Ing. Jiřího Lechovského, Ing. Miroslava Fajla

Projektant: Ing. Jiří Kejmar

Odpovědný projektant: Ing. Jiří Kejmar

Název stavby: SOUP Jilové - snížení energetické náročnosti  
budovy odborného výcviku a ředitelství - PD

Stavební objekt: SO 01 STAVEBNÍ ÚPRAVY OBJEKTU

Část dokumentace: D.1.4.1. VZDUCHOTECHNIKA

Název dokumentu: Půdorys 1.NP, Rezy A,B

Datum: červenec 2019

Číslo zakázky: 1913

Autizace: Paré č.:

Číslo dokumentu : D.1.4.1.01

Mřítko: 1:50